

Der 4.236 Boots-Dieselmotor ist eine kompakt und niedrig gebaute 4-Zylinder-Maschine und in drei Leistungsgrößen verfügbar: 62, 56 und 39.5 kW (84, 76 und 53.5 PS). Er dient als Antrieb für schnelle Vergnügungsyachten oder schwere Arbeitsboote.

Technische Daten

Bohrung: 98,4 mm

Hub: 127 mm

Zylinderzahl: 4 in Reihe

Hubraum: 3,86 l

Arbeitsweise: 4-Takt

Verbrennungsverfahren: direkt

Verdichtungsverhältnis: 16 : 1

Zündfolge: 1.3.4.2.

***Drehrichtung:** linksdrehend

Einspritzpumpe: Verteilerpumpe

Regelung: mechanisch

Kühlsystem: indirekt

Gewicht:

499 kg mit Borg-Warner-Getriebe 1 : 1

519 kg mit Borg-Warner-Getriebe untersetzt

Elektrik: 12 Volt

Kraftabnahme: Volle Leistung an der Kurbelwellenriemenscheibe

Einbauwinkel: 0° — 17° (+ 3° unter Fahrt)

Getriebe: Borg-Warner 71 CR

Typische Einsatzbereiche

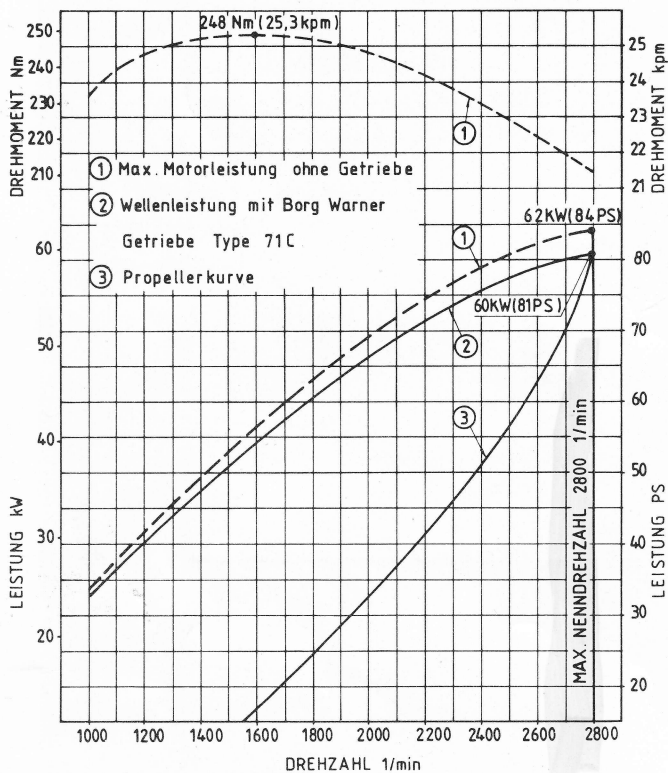
Schnelle Motoryachten für Hochsee und Binnengewässer, Verdrängerboote, Motorsegler, Polizei, Zoll- und Lotsenboote, schwere Arbeitsboote, Lastkähne und Schlepper.



Drehrichtung des Motors mit Blick auf das Schwungrad

4.236 BOOTS-DIESELMOTOR

LEISTUNGSKURVE



LEISTUNG nach DIN 6270 B
Fertigungstoleranz + 0% - 5%

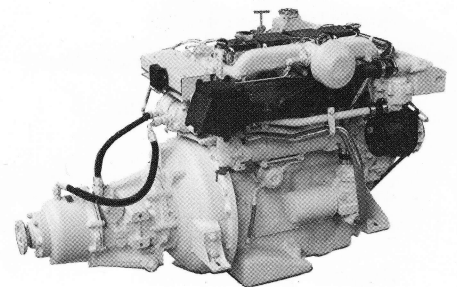
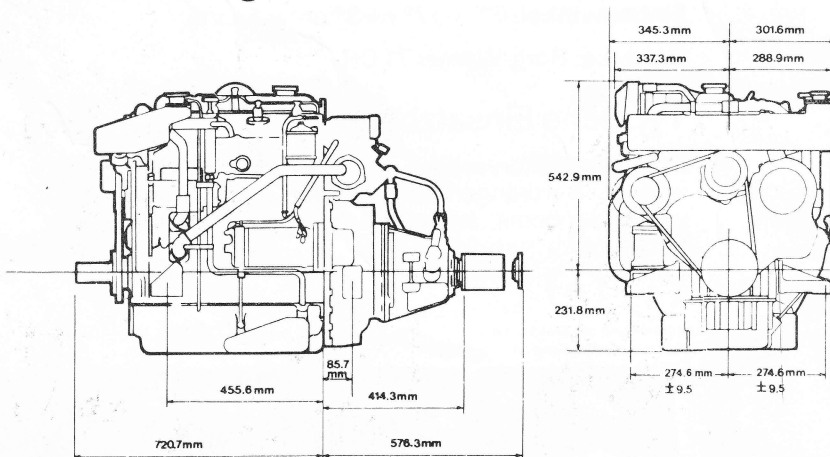
*max Drehzahl
2500 sei 7275*

Die Leistung "B" ist die größte Nutzleistung, die der Motor während einer bestimmten, seinem Verwendungszweck entsprechenden Dauer abgeben kann, wobei die Leistungsbegrenzung so eingestellt ist, daß diese Leistung "B" nicht überschritten werden kann.

Einbauzubehör

Borg-Warner Wendegetriebe Typ 71 CR mit den Untersetzungen 1 : 1; 1,5 : 1; 1,9 : 1; 2,1 : 1; 2,5 : 1; 2,91 : 1. Starre und elastische Propellerwellenkupplungen. Elastische Motorlagerungen, 12 Volt Elektrik (entstört oder nichtentstört), Kontrollinstrumente, Bilge-Pumpen, Werkzeugsatz, Kraftabnahmewelle, Ersatzteilsatz für "Große Fahrt", nasser oder trockener Auspuffabgang.

Abmessungen



PERKINS
BOOTS-
MOTOREN

Abbildungen und technische Daten
unverbindlich. Änderungen vorbehalten.



Technische Daten

Hersteller: PERKINS (Frankreich)		Aggregat und Type: Bootsdiesel	
Motor-Type: 4,236 M (LL)	PL: LD14 819	Leistung: 72	PS/ 53 kW
Änderung			
Ab Motor Nr. _____		Ab Aggregat Nr. Freizeit & Tourenboote	
Max. unbel. Drehzahl 2660 U/min.	Anziehmoment Zyl.-Kopf 135 Nm/ 13,8 Kpm.		
Abregel-Drehzahl 2500 12% U/min.	Ventilspiel warm 0,25/0,30 kalt m/m		
Leerlauf-Drehzahl 500 U/min.	Ölfüllmenge 8 Ltr.		
Perkins 37 859	1. Zylinder W		
Einspritzpumpe DPA324 8F4 51	Zündfolge 1-3-4-2.		
Code-Nummer PS61/850/4/2660	F.B. Buchstabe C		
Förderbeginn 22° V.o.T.	Ventilsteuerung 1,19 mm Prüfmaß		
Kolbenweg m/m 5,84 V.o.T.			
Kompl. D52 81 626	Kompl. 26 45 647		
Düsenhalter BKBL 67 S 52 99	oder 26 46 466		
Kennbuchstabe FC	092 11 73 = 2 mm stark		
Düseneinsatz BDLL 150 S 66 49	oder 26 46 831		
Einstelldruck Neuwert 210 atü/	bar 195 Servicewert		
Erforderliche Ersatzteile:		Eventuell erforderliche Ersatzteile:	
Ölfiltereinsatz 26 54 403	Dichtungssatz 94 427 Kopf		
Ölfiltereinsatz	Dichtungssatz 92 445 Block		
K. Filtereinsatz 26 560 017	Düseneinsatz 26 46 831		
Wasserabsch. 26 56 088	Thermostat 24 85 613/Kurzschlusssteu	ernd	
Dichtung, Ventilhaube 36 811 122	Glühspirale 26 66 108		
Dichtung, Ölfilter -	Keilriemen 26 12 422		
Dichtung, Kipphebel 33 811 113	Öldruckschalter -		
Zuständige E.T.-Liste: 21 532	Anl. CA45 F 12 Y 3 M 13 20 F036/28 72 155 Lima, 11AC(45Amp) 54 021 158 Perkins 2871709		
Bemerkung Wapu 42 313 201, Rohwapu 24 88 329, Förderp. 26 41 477, Ölwan. 37 173 053, Messtab 31 785 468, BW-Getriebe Änderungen vorbehalten! 281			

GP/MKT/155/9/81

Bundesrepublik Deutschland
PERKINS MOTOREN GMBH
8752 Kleinostheim, Postfach 1180
Tel.: (06027) 8081; FS 4188869

Schweiz
PROMOT AG
CH-5745 Safenwil
Tel.: (062) 679211; FS: 68134

Österreich
INDUKONT
A-1092 Wien, Kollingasse 19
Tel.: (0222) 347476; FS 74022

 **Perkins
motoren**

**Boots-Dieselmotoren
von 13 bis 239 kW (18 bis 325 PS)**

**Marine Diesel Engines
from 13 to 239 kW (18 to 325 PS)**

Motor-Typ ¹⁾ Engine Type	Zylinderzahl und Anordnung ¹⁾ No. of cyl.	Bohrung Bore mm	Hub mm Stroke	Hubraum Swept volume l	Leistung nach DIN 6270 ² Ratings to DIN 6270		Nenn-Drehzahl Rated Speed 1/min	max. Drehmoment Nm (kpm) nach DIN 6270 max. Torque Nm (kpm) to DIN 6270	Drehzahl bei max. Drehmoment Speed by max. Torque 1/min	Abmessungen mm (ca.) Dimensions (approx.)				Gewicht kg ⁶⁾ Weight	Leistungsgewicht ⁷⁾ kg/kW (kg/PS) Power-to-weight ratio	Verbrennungsverfahren ⁸⁾ Combustion System	Einsatzbereiche ⁹⁾ Application
					Dauerleistung A Continuous output A kW (PS)	Leistung B Output B kW (PS)				Länge ³⁾ Length	Breite Width	Höhe Height					
												H ⁴⁾	h ⁵⁾				
D 3.152	3 SR	91,4	127	2,5	— 20,5 (28)	32,5 (44) —	2000 1500	170,6 (17,4)	1200	1219	643	628	276	476	14,7 (10,8) 23,2 (17)	D	○ +
4.108	4 SR	79,4	88,9	1,76	— — — 13,5 (18,5)	37,5 (51) 35,5 (48) 29,5 (40) —	4000 3600 3000 1500	104 (10,6)	2300	1022	581	649	222	290	7,7 (5,7) 8,2 (6,0) 9,8 (7,3) 21,5 (15,7)	I	★ ★ ★ ○ +
4.236	4 SR	98,4	127	3,86	— — — — 34,5 (47)	62 (84) 53 (72) 45,5 (62) 39,5 (54) —	2800 2500 2250 1800 1500	248 (25,3)	1350	1297	647	775	232	499	8,0 (5,9) 9,4 (6,9) 10,9 (8,0) 12,6 (9,2) 14,5 (10,6)	D	★ ★ ○ ○ ○ +
6.3544	6 SR	98,4	127	5,8	— — — 48,5 (66)	91 (124) 84,5 (115) 72 (98) —	2800 2500 2000 1500	365 (37,2)	1300	1626	744	862	252	650	7,1 (5,2) 7,7 (5,6) 9,0 (6,6) 13,4 (9,8)	D	★ ★ ○ ○ +
T 6.3544 m.L.	6 SR	98,4	127	5,8	— — — 64 (87)	162 (220) 136 (185) 110,5 (150) —	2400 2400 2400 1500	702 (71,6)	1800	1626	759	862	252	677	4,2 (3,0) 5,0 (3,6) 6,1 (4,5) 10,6 (7,8)	D	★ ★ ○ ○ +
V 8.540	8 SV	108	120,7	8,8	— —	130 (177) 115,5 (157)	2400 2000	569,4 (58)	1700	1622	996	896	312	889	6,7 (5,0) 7,6 (5,6)	D	★ ○
TV 8.540 m.L.	8 SV	108	120,7	8,8	— — —	239 (325) 185 (252) 162 (220)	2600 2400 2000	942 (96)	1800	1517	1075	965	312	915	3,8 (2,8) 4,9 (3,6) 5,6 (4,1)	D	★ ★ ○

Erläuterungen:

- Zu 1) S = Motor stehend
R = Zylinder in Reihe
T = mit Aufladung
m. L. = mit Ladeluftkühler
V = Zylinder in V-Anordnung
- Zu 2) »Dauerleistung A« ist die größte Nutzleistung, die der Motor seinem Verwendungszweck entsprechend dauernd abgeben kann, wobei die Leistungsbegrenzung so eingestellt ist, daß sie eine Überleistung von 10% (max. eine Stunde innerhalb von 12 Stunden Betriebsdauer) zuläßt; vorwiegend für Arbeitsmaschinen mit gleichbleibender Belastungshöhe im Dauerbetrieb. Produktionstoleranz +5% – 0%.
- »Leistung B« ist die größte Nutzleistung, die der Motor während einer bestimmten, seinem Verwendungszweck entsprechenden Dauer abgeben kann, wobei die Leistungsbegrenzung so eingestellt ist, daß diese »Leistung B« nicht überschritten werden kann; vorwiegend für Arbeitsmaschinen mit stark wechselnder Belastung. Produktionstoleranz +0% – 5%.
- Für die obigen Leistungsangaben werden folgende atmosphärische Verhältnisse zugrundegelegt: Lufttemperatur 20° C; Luftdruck 736 mm Hg; relative Luftfeuchtigkeit 60%.
- Zu 3) Komplette Einbaulänge mit Getriebe
- Zu 4) Gesamthöhe
- Zu 5) Unterkannte Motor bis Mitte Kurbelwelle
- Zu 6) Motor einbaufertig mit Getriebe
- Zu 7) Leistungsgewicht bei max. Leistung
- Zu 8) I = indirekte Einspritzung
D = direkte Einspritzung
- Zu 9) ★ = Sportboote und schnelle Yachten
○ = Verdränger- und Arbeitsboote
+ = Nur Bordgeneratoren

Die Leistungsangaben beziehen sich auf eingelaufene Motoren (30 – 60 h)

Technische Daten unverbindlich. Änderungen im Zuge der technischen Weiterentwicklung vorbehalten.

Die endgültige Leistungsangabe erfolgt auf Anfrage, wenn der Verwendungszweck des Motors der Perkins Motoren GmbH bekannt ist.

Explanations:

- to 1) S = Vertical Engine
R = Cylinder in line
T = Turbo-charger
m. L. = Aircharge cooler
V = Cylinder in Vee
- to 2) »Continuous output A« is the maximum effective output which the engine, corresponding to its application, can provide continuously, with the limited output being such as to permit overload for 10% (for one hour within 12 hours); most common application: – machines with constant load in continuous operation. Production-Tolerance +5% – 0%.
- »Output B« is the maximum effective output which, corresponding to its application, the engine can provide during a certain time with the limited output being such as to prevent this »Output B« from being exceeded; most common application: – engines for working machines with heavily fluctuating load. Production-Tolerance +0% – 5%.
- The above rated outputs are based on the following atmospheric conditions: Air temperature 20° C; barometric pressure 736 mm Hg; Relative atmospheric humidity 60%.
- to 3) Installation length with gearbox
- to 4) Height overall
- to 5) Height from lower edge of engine to centre line of crankshaft
- to 6) Open power unit with gearbox
- to 7) Power-to-weight ratio at max. rated output
- to 8) I = indirect injection
D = direct injection
- to 9) ★ = High Speed and Pleasure Boots
○ = Commercial Craft
+ = only onboard gen. set

Power outputs refer to run-in engines (30 – 60 hrs running)

Subject to modification in the interest of technical progress. For final power rating please contact Perkins Motoren GmbH.